

# Dati economici ed occupazionali in Abruzzo

## L'Abruzzo che vogliamo



**Ufficio Studi CISL AbruzzoMolise  
"M. CIANCAGLINI"**

07.05.2014

Presidente: *Maurizio Spina*  
Coordinatore: *Enrico Tancredi*  
Comitato di redazione:  
*Lugi Pietrosimone*  
*Vincenzo Traniello*  
*Donatino Primante*  
*Claudio Bellini*  
*Alessandro Di Naccio*  
Collaboratori:  
*Prof. Giuseppe Mauro*

# LA CRISI DELL'ABRUZZO

(PERIODO 2008 - 2013)

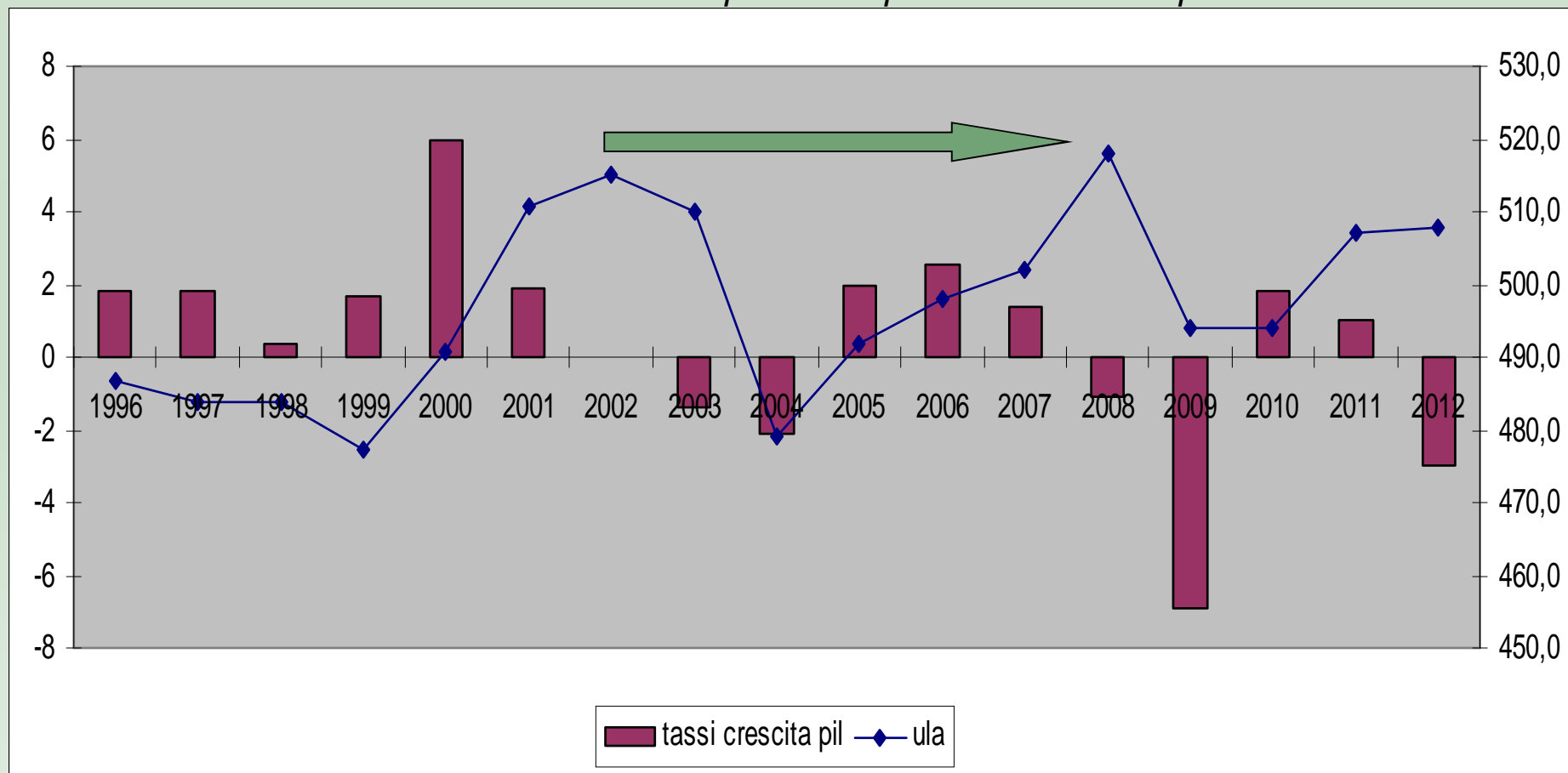
<i>In %</i>	<b>Abruzzo</b>	<b>Italia</b>
<b>PIL (CUMULATO 2008-2013)</b>	-8,3	-6,9
<b>OCCUPAZIONE</b>	-5,4	-4,2
<b>TASSO DI OCCUPAZIONE</b>	-4,2	-3,1
<b>TASSO DI DISOCCUPAZIONE</b>	+4,8	+5,5
<b>TASSO DI ATTIVITA'</b>	-2,6	0 punti
<b>PERSONE IN CERCA DI OCCUPAZIONE</b>	75,0	84,0
<b>CREDITO (SOFFERENZE/PRESTITI)</b>	12,1	7,3
<b>ESPORTAZIONI</b>	-11,8	+5,6
<b>INDICE DI POVERTÀ DELLA POPOLAZIONE</b>	18,6	15,8

**Posizione ricoperta in termini di PIL pro capite**  
*(media UE27=100 in ppp) su 267 regioni*

<b>ABRUZZO</b>	<b>2000</b>	<b>2011</b>
<b>Indice pil pro capite</b>	<b>102</b>	<b>87</b>
<b>Posizione assunta in graduatoria</b>	<b>119°</b>	<b>151°</b>

# CON QUALI TEMPI E MODALITÀ VERRANNO RIASSORBITI I POSTI DI LAVORO?

*Tenuto conto che sono occorsi 6 anni per recuperare il livello pre-crisi del 2002*



**Il recupero è previsto non prima del 2015**

## COLPA DELL'EURO ?

# CRESCITA PIL REALE, 2002-2013

(variazione % rispetto all'anno precedente; media 2002-2013) - Fonte: Eurostat

	2002	2003	2004	2005	2006	2007	2008	2009	2010	2011	2012	2013
AREA EURO	0,9	0,7	2,2	1,7	3,3	3,0	0,4	-4,4	2,0	1,5	-0,7	-0,4
ITALIA	0,5	-,01	1,7	0,9	2,2	1,7	-1,2	-5,5	1,8	0,4	-2,4	-1,9
GIAPPONE	0,3	1,7	2,4	1,3	1,7	2,2	-1,0	-5,5	4,5	-0,8	2,0	1,8
USA	1,8	2,5	3,5	3,1	1,9	1,9	-0,3	-3,1	2,4	1,8	2,8	1,8
ABRUZZO	0,0	-1,4	-2,1		2,5	2,1	0,2	-6,4	1,3	0,2	-3,6	-2,4

	1999-2003	2004-2008	2009-2013	2002-2013
AREA EURO	2,1	2,1	-0,3	0,9
ITALIA	1,5	1,1	-1,5	-0,1
GIAPPONE				0,9
USA				1,7
ABRUZZO	1,0	0,5	-2,2	-0,4

**COLPA DELL'EURO ?**

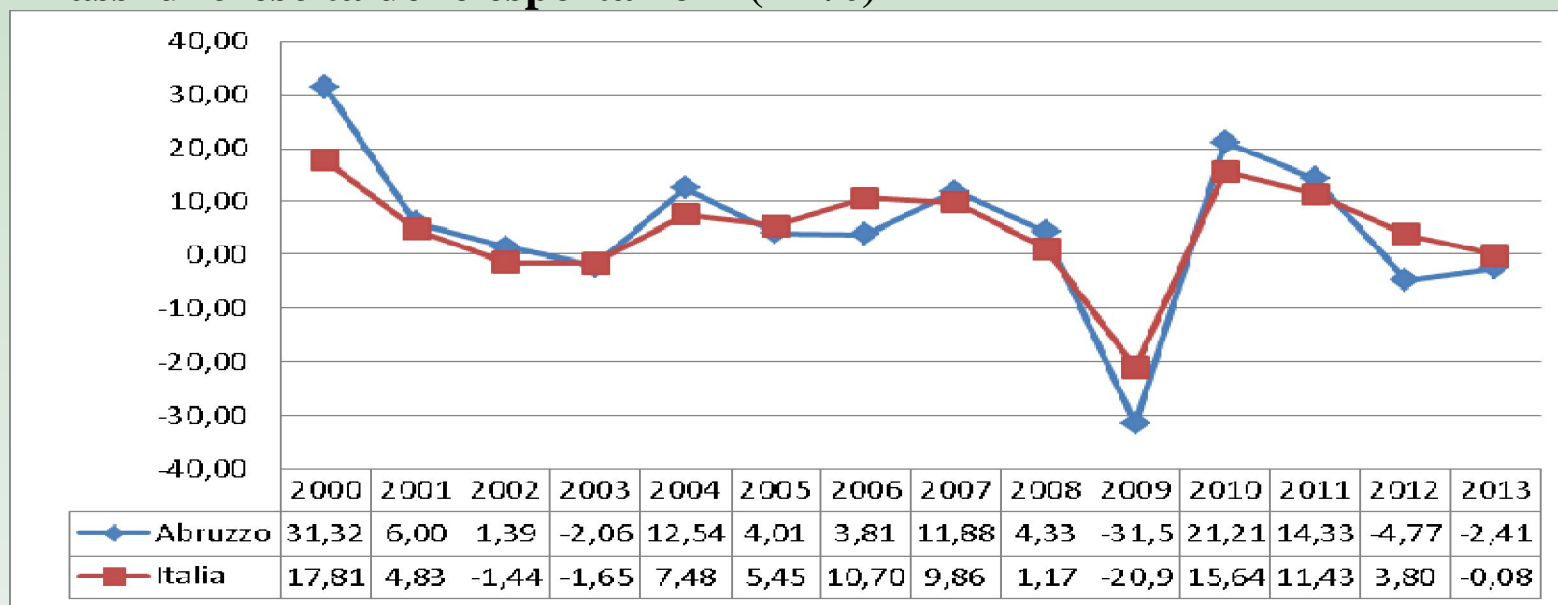
# **PREVISIONI PIL**

	<b>2014</b>	<b>2015</b>
<b>ITALIA</b>	0,6	1,2
<b>AREA EURO</b>	1,2	1,7
<b>GLOBAL</b>	3,7	
<b>GIAPPONE</b>	3,2	
<b>CINA</b>	8,6	
<b>INDIA</b>	5,3	
<b>AMERICA LATINA</b>	2,9	
<b>RUSSIA</b>	3,3	
<b>ABRUZZO</b>	0,2	

# EXPORT

Valori in Milioni di Euro		EXPORT		
	2008	2013	Var%	100=2008
<b>ABRUZZO</b>	7.640	6.734	-11,8	88
<b>L'AQUILA</b>	996	486	-51,2	49
<b>TERAMO</b>	1.149	1.172	2,1	102
<b>PESCARA</b>	449	621	38,4	138
<b>CHIETI</b>	5.044	4.454	-11,7	88
<b>ITALIA</b>	369.015	389.854	5,6	106

## Tassi di crescita delle esportazioni (in %)

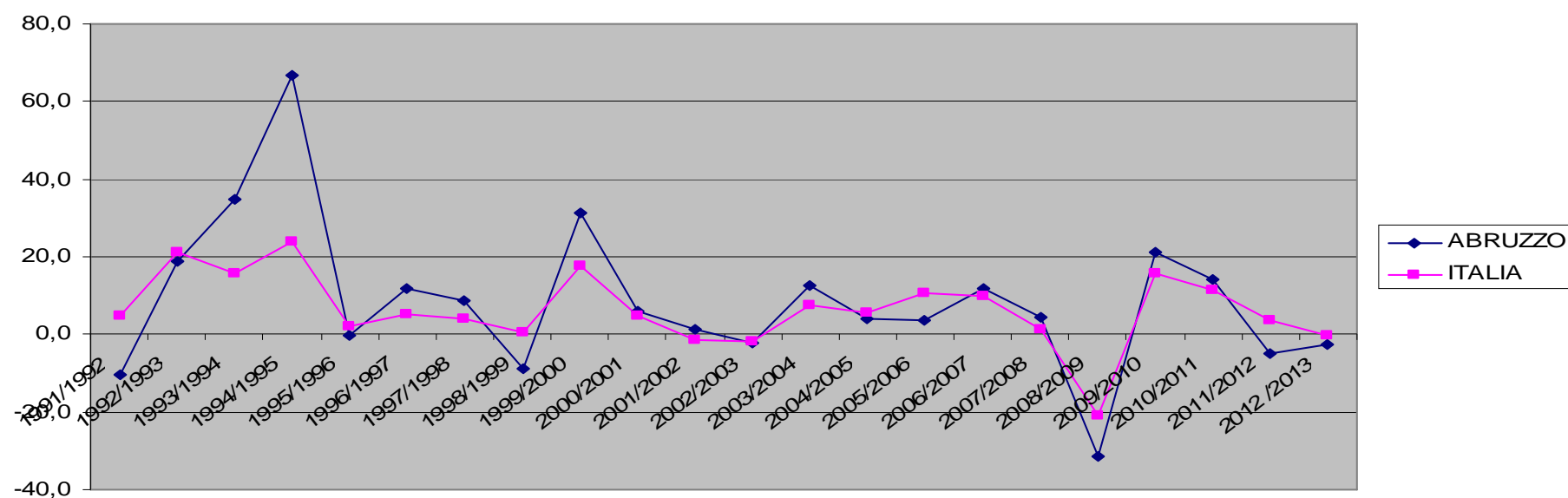


**Commercio estero.**  
**Variazione delle esportazioni rispetto all'anno precedente.**  
*Anni 2008-2013*

	2008/2009	2009/2010	2010/2011	2011/2012	2012 /2013
<b>ABRUZZO</b>	<b>-31,6</b>	<b>21,2</b>	<b>14,3</b>	<b>-4,8</b>	<b>-2,4</b>
NORD-OVEST	-20,1	14,2	11,2	3,6	0,6
NORD-EST	-21,7	15,5	11,2	1,2	2,4
CENTRO	-15,3	17,6	13,2	6,4	-0,7
SUD E ISOLE	-29,3	27,0	10,6	8,1	-8,7
<b>ITALIA</b>	<b>-20,9</b>	<b>15,6</b>	<b>11,4</b>	<b>3,8</b>	<b>-0,1</b>

Fonte: Elaborazione Unioncamere su dati I stat

**ANDAMENTO EXPORT**





# EXPORT EVOLUZIONE DEI PRINCIPALI SETTORI. 2008=100

	2008=100 2013	Peso sul totale 2008	Peso sul totale 2013	
<b>ALIMENTARI</b>	132	4,4	6,6	↑
<b>T&amp;A</b>	52	9,5	5,6	
<b>LEGNO</b>	57	2,2	1,4	
<b>PRODOTTI CHIMICI</b>	87	2,9	3	
<b>FARMACEUTICI</b>	75	3,9	3,3	
<b>ART. GOMMA, PLASTICA, VETRO</b>	101	8,6	9,8	↑
<b>METALLI</b>	86	6,8	6,6	
<b>COMPUTER, ELETT.</b>	44	4,9	2,4	
<b>APP. ELETTRICI</b>	129	2,1	3,2	
<b>MACCHINARI APP. MECC.</b>	94	9,9	10,6	↑
<b>MEZZI TRASORTO</b>	93	39,6	41,8	↑
<b>ALTRO MOBILIO</b>	99	3,6	4,1	↑

Dati ISTAT

**L'export abruzzese per settori. Variazioni 2008 - 2012 - 2013 e raffronto  
2008-2013 dei principali settori. 2008=100 (dati in migliaia di Euro).**

EXPORT	2008	2012	2013	Var.% 2013/2012	Var. % 2013/2008
Alimentari	339.249	430.533	447.111	3,85	31,79
Tessile & Abbigliamento	723.667	468.452	380.347	-18,81	-47,44
Legno	165.871	103.956	94.045	-9,53	-43,30
Prodotti chimici	225.350	187.874	199.883	6,39	-11,30
Farmaceutici	300.166	348.301	225.342	-35,30	-24,93
Articoli Gomma, plastica, vetro	654.595	617.797	658.593	6,60	0,61
Metalli	520.210	390.691	446.785	14,36	-14,11
Computer, apparecchi elettronici	376.408	274.579	165.391	-39,77	-56,06
Apparecchi elettrici	164.969	177.597	212.811	19,83	29,00
Macchinari ed apparecchi n.c.a.	759.105	713.967	712.802	-0,16	-6,10
Mezzi di trasporto	3.025.953	2.815.311	2.814.984	-0,01	-6,97
Altre attività (Mobilio)	276.397	257.565	272.638	5,85	-1,36

# Analisi del mercato del lavoro

**NUMERO degli OCCUPATI** (dati annuali)

	2008	2009	2010	2011	2012	2013
<b>Abruzzo</b>	518	494	494	507	508	490
<b>Italia</b>	23.405	23.025	22.872	22.967	22.899	22.420

Fonte: ISTAT, dati in migliaia

**TASSO DI OCCUPAZIONE** (dati annuali)

	2008	2009	2010	2011	2012	2013
<b>Abruzzo</b>	59,0%	55,7%	55,5%	56,8%	56,8%	54,8%
<b>Italia</b>	58,7%	57,5%	56,9%	56,9%	56,8%	55,6%

Fonte: ISTAT, dati percentuali

**TASSO DI DISOCCUPAZIONE** (dati annuali)

	2008	2009	2010	2011	2012	2013
<b>Abruzzo</b>	6,6%	8,1%	8,8%	8,5%	10,8%	11,4%
<b>Italia</b>	6,7%	7,8%	8,4%	8,4%	10,7%	12,2%

Fonte: ISTAT, dati percentuali

**NUMERO dei DISOCCUPATI** persone in cerca di occupazione (dati annuali)

	2008	2009	2010	2011	2012	2013
<b>Abruzzo</b>	36	43	47	46	62	63
<b>Italia</b>	1.692	1.945	2.102	2.108	2.744	3.113

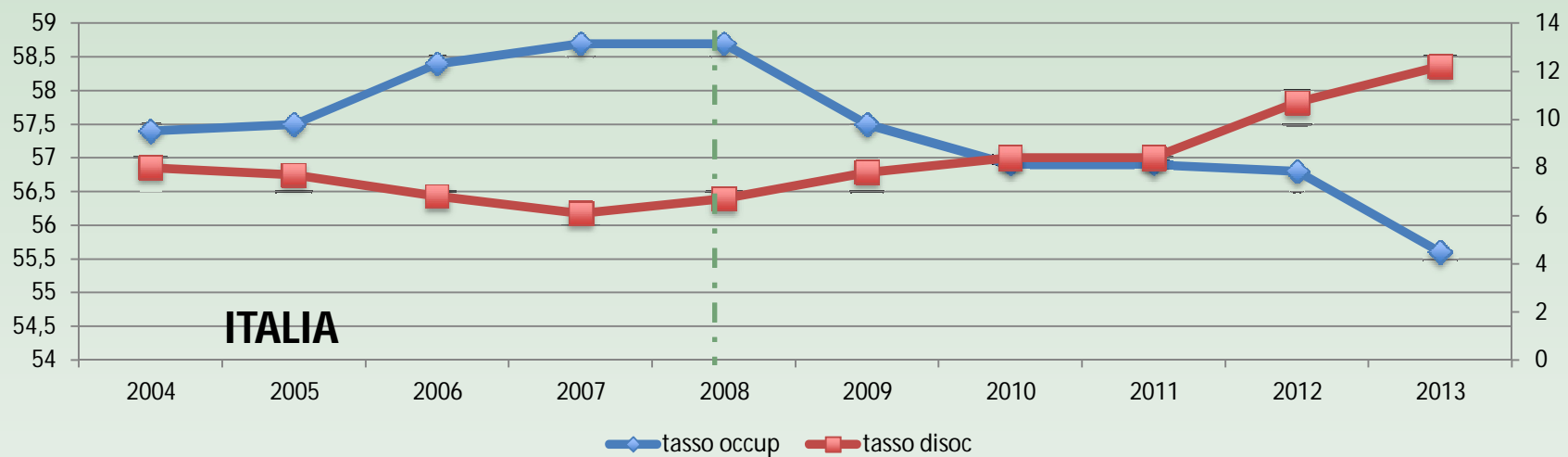
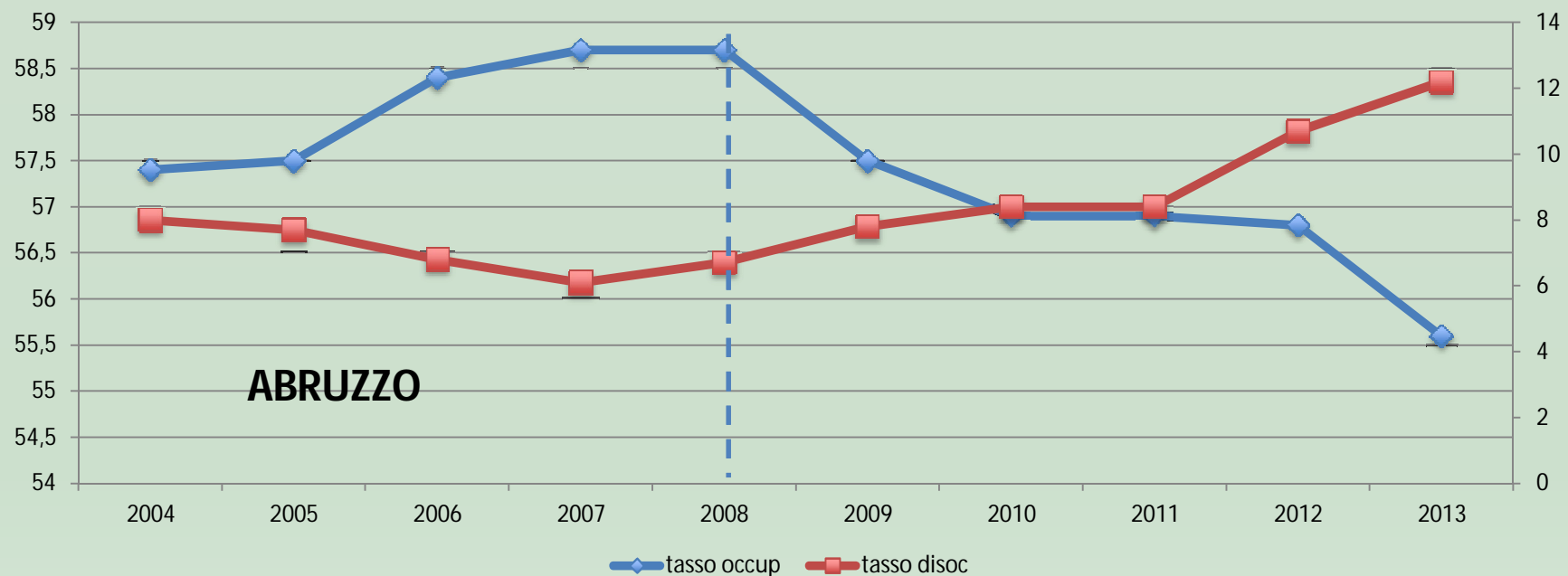
Fonte: ISTAT, dati in migliaia

**TASSO d'ATTIVITA'** (dati annuali)

	2008	2009	2010	2011	2012	2013
<b>Abruzzo</b>	63,1%	60,7%	60,9%	62,1%	63,8%	62,0%
<b>Italia</b>	63,0%	62,4%	62,2%	62,2%	63,7%	63,5%

Fonte: ISTAT, dati percentuali

# Andamento del tasso di occupazione e di disoccupazione



NUMERO degli OCCUPATI per SETTORE (dati annuali)			
	2008	2012	2013
Agricoltura	21	15	20
Industria	160	164	148
Servizi	336	329	322
Fonte: ISTAT, dati in migliaia			

Tasso di disoccupazione giovanile 15-24 anni (dati annuali)						
	2008	2009	2010	2011	2012	2013
Abruzzo	19,7%	24,0%	29,5%	25,6%	33,0%	37,7%
Italia	21,3%	25,4%	27,8%	29,1%	35,3%	40,0%
Fonte: Elaborazione Datagiovani						

GIOVANI NEET (dati annuali incidenza dei giovani NEET)						
	2008	2009	2010	2011	2012	2013
Abruzzo	15.4%	18.4%	18.8%	17.6%	19.5%	23.4%
Italia	19.3%	20.5%	22.1%	22.7%	23.9%	26.0%
Fonte: Elaborazione Datagiovani						

GIOVANI NEET (dati annuali-valori assoluti)					
	2008	2009	2010	2011	2012
Abruzzo	34	41	41	38	42
Molise	11	11	11	12	13
Italia	1.859	1.974	2.107	2.155	2.250
Dati ISTAT					

# Ore autorizzate di Cassa Integrazione e interventi a sostegno del reddito in Abruzzo

	<i>Gennaio-Marzo 2013</i>	<i>Gennaio-Marzo 2014</i>	<i>Variazione % 2013-2014</i>
Ordinaria	3.326.033	2.648.323	-20,3%
Straordinaria	5.197.844	3.656.091	-29,6%
Deroga	1.227.553	2.131.813	73,6%
<b>TOTALE ORE</b>	<b>9.751.430</b>	<b>8.436.227</b>	<b>-13,5%</b>

\*Fonte: INPS

In Italia gli interventi di Cassa Integrazione nel 2013 sono in lieve **DIMINUZIONE** (-1,3%) rispetto all'anno precedente

<b>ORE CIG PER SETTORI Anni 2012-2013</b>			
SETTORE	<i>Gennaio- Marzo 2013</i>	<i>Gennaio- Marzo 2014</i>	<i>Variazione % 2013-2014</i>
<b>Industria</b>	<b>8.351.016</b>	<b>5.752.804</b>	<b>-31,1%</b>
<b>Edilizia</b>	<b>615.485</b>	<b>797.234</b>	<b>29,5%</b>
<b>Artigianato</b>	<b>148.663</b>	<b>443.618</b>	<b>198,4%</b>
<b>Commercio</b>	<b>629.818</b>	<b>1.429.020</b>	<b>126,8%</b>
<b>Settori Vari</b>	<b>6.448</b>	<b>13.551</b>	<b>110,1%</b>

\*Fonte: INPS

## Interventi a sostegno del reddito

*(Numero beneficiari Anni 2012-2013)*

	<b>2012</b>	<b>2013</b>	<b>Variazione % 2012/2013</b>
<b>CIG</b>	<b>15.563</b>	<b>17.850</b>	<b>14,7</b>
<b>Indennità di mobilità</b>	<b>6.742</b>	<b>7.026</b>	<b>4,2</b>
<b>Disoccupazione non agricola</b>	<b>18.280</b>	<b>19.008</b>	<b>4,0</b>
<b>TOTALE</b>	<b>40.585</b>	<b>43.884</b>	<b>8,1</b>

Fonte: INPS